

**COMUNE DI CISTERNA DI LATINA**  
Provincia di Latina

PROGETTO INTEGRATO D'INTERVENTO A CARATTERE RESIDENZIALE  
RELATIVO AL COMPARTO AREA S.T.U. A PIANIFICAZIONE DEFINITA  
Area D Faso di Cisterna  
Approvato con Deliberazione di Giunta Comunale n. 235 del 05 giugno 2009

**MODALITÀ ATTUATIVE SUB-COMPARTO N.1**  
art. 1 bis lettera q) L.R. 4 luglio 1987, n. 36

Attuazione P.P.E. "IL CENTRO DELLA CITTÀ" (artt. 10 e 23 delle N.T.A.)

spazio riservato all'amministrazione

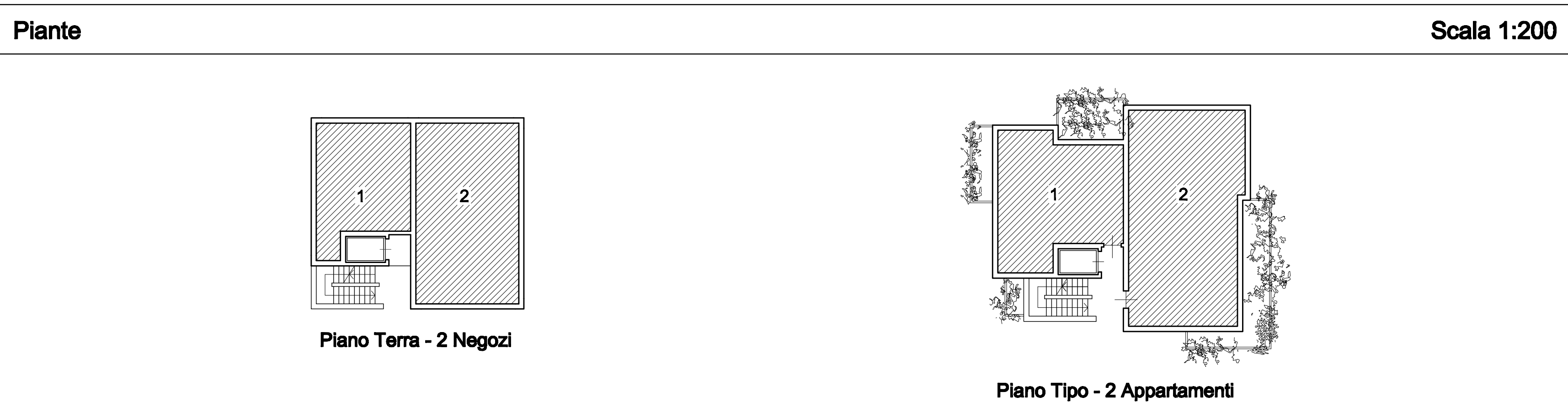
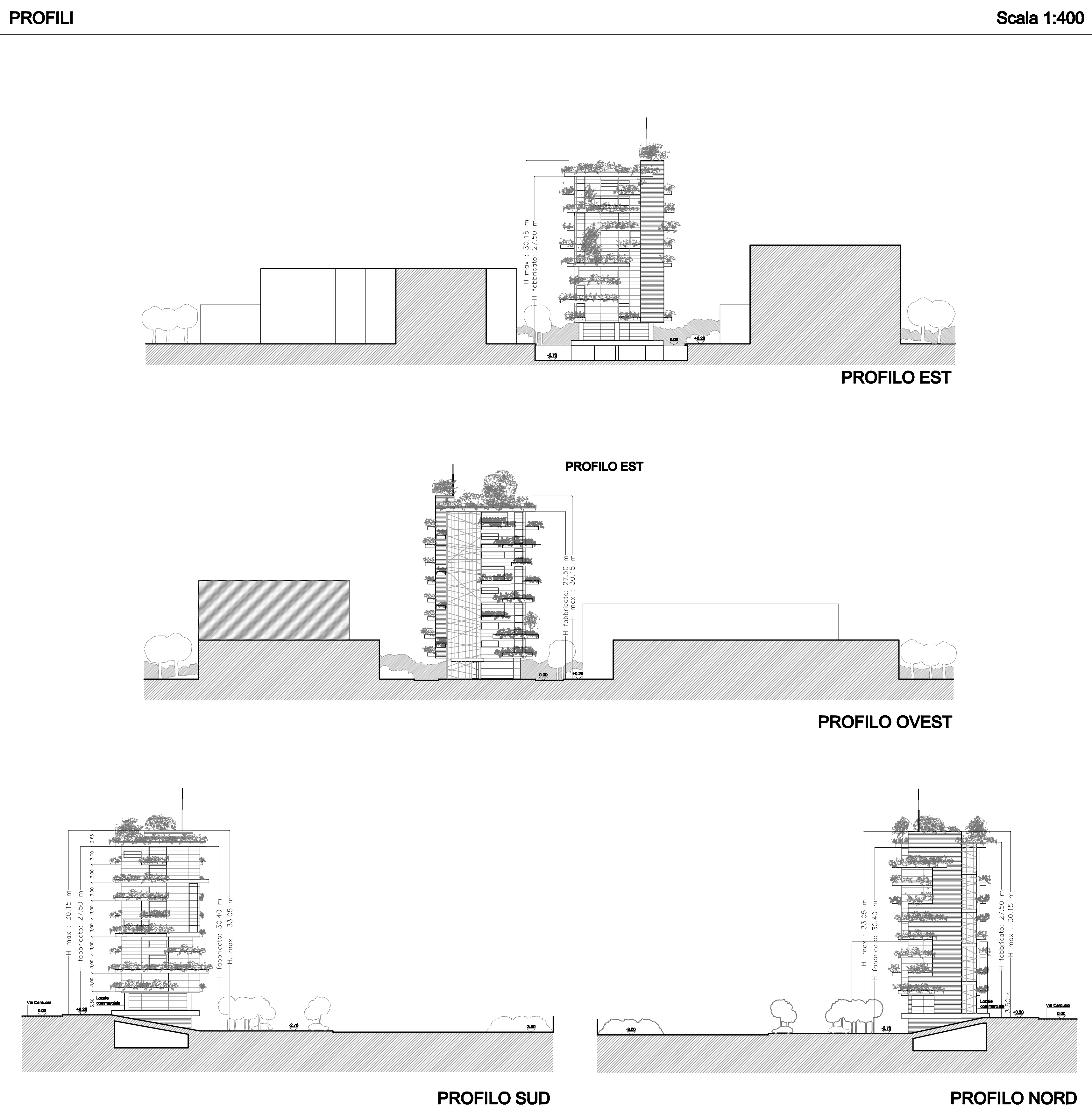
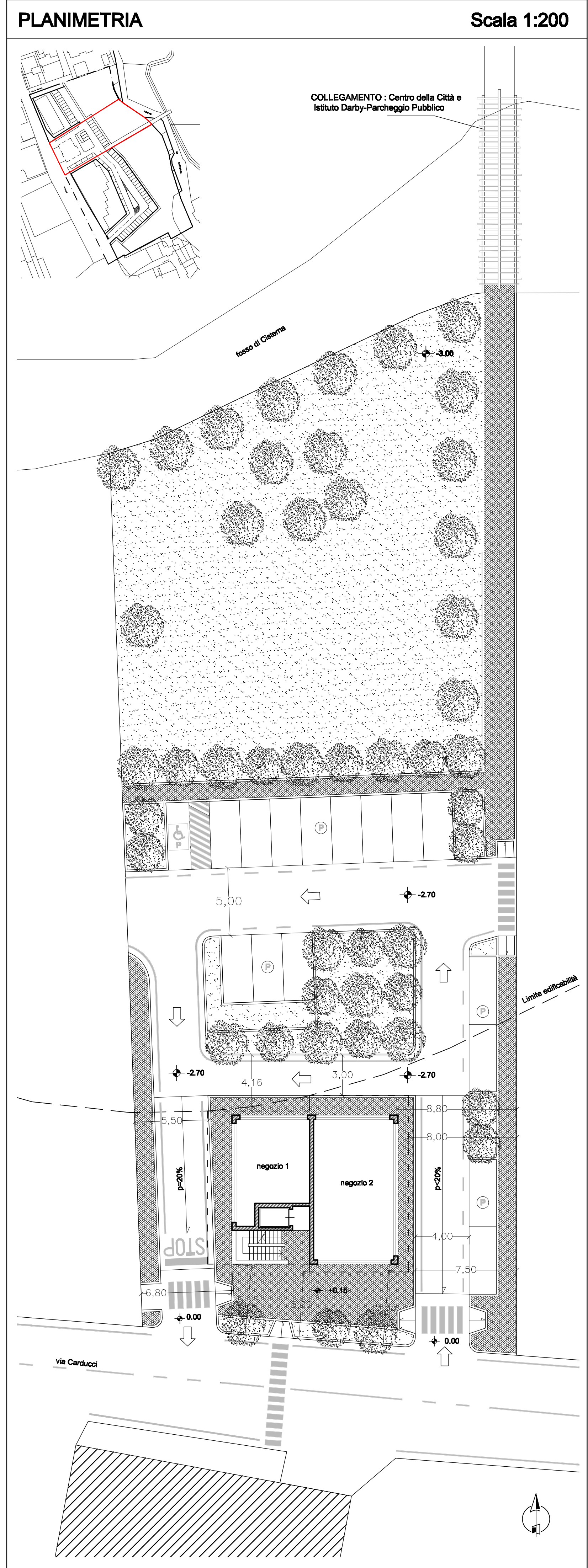
Allegato alla Deliberazione di Giunta Comunale n° \_\_\_\_\_ del \_\_\_\_\_

**PROGETTO ARCHITETTONICO**  
SUB-COMPARTO N°1  
(il presente elaborato sostituisce la Tav.16)

TAV.15/a

scale varie

PROGETTISTI:  
arch. Franco IANIRI arch. Alessia NARDI arch. Marilena GIAROLA arch. Viola GALLO



**CALCOLO SUPERFICI E CUBATURA** scala 1:200

**SCHEMA PIANTA PIANO TERRA**

**CALCOLO SUPERFICIE LORDA**  
V = m 5,75 x 8,54 = mq 49,11  
Z = m 6,55 x 11,04 = mq 72,31  
Tot. mq 121,42

**CALCOLO DEL VOLUME**  
mq 121,42 x 3,50 = mc 424,97

**SCHEMA PIANTA PIANO TIPO**

**CALCOLO SUPERFICIE LORDA**  
A = m 3,80 x 8,85 = mq 33,63  
B = m 3,76 x 8,00 = mq 30,08  
C = m 7,35 x 5,50 = mq 40,43  
D = m 6,90 x 7,60 = mq 52,44  
Tot. mq 156,58

**CALCOLO DEL VOLUME**  
mq 156,58 x 3,00 = mc 469,74

	H INTERIANO (m)	SUP. LORDA (mq)	N. PIANI	SUP. TOTALE (mq)	VOLUME (mc)
RESIDENZIALE	3,00	156,58	8	1252,64	3757,92
COMMERCIALE	3,50	121,42	1	121,42	424,97
<b>Totale Complessivo</b>			<b>9</b>	<b>1374,06</b>	<b>4182,89</b>

SUP. LOTTO (mq)	I.F. (mq/mq)	VOLUME EDIFICABILE (mc)	VOLUME DI PROG. (mc)	VOLUME COMMERCIALE (%)	VOLUME COMMERCIALE DI PROG. (mc)
2.124,00	2,00	4.248,00	3757,92 < 4.248,00	20% (3757,92 x 0,2 = mc 751,58)	424,97 < 751,58