



— — — — — perimetro del Piano di Recupero

le parti che eccedono il perimetro del Pdr (indicate in rosso) si intendono indicative per i PPE limitrofi

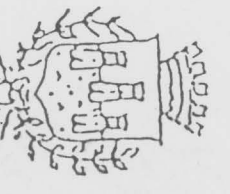
PUBBLICATO DAL 11/11/2000 AL 10/12/2000

IL SEGRETARIO GENERALE
Dot. Nicola Lorenza

ORIGINALE

già in via dell'adozione
n. 59 del 5 SET 2000

IL SEGRETARIO GENERALE
Dot. Nicola Lorenza



COMUNE DI CISTERNA DI LATINA
Piano di Recupero
del Centro Storico

ORDINE DEGLI INGEGNERI
DELLA PROVINCIA DI LATINA
Via Roma 128 dell'Albo
Scritto al N. 128 dell'Albo

PLANIMETRIA D'INSIEME
E₁

S. 1:1.000

prof. Ing. LORENZO BERNA capogruppo
arch. SERGIO GIOCONDI
ing. MARIO ROMAGNOLI

27 GIU. 2000

- A palazzo Caetani
- B volumi chiese precedenti
- C porta Agrippina
- D via dei Monti Lepini
- E nuova strada di scorrimento
- F sovrappassi
- F₁ nuovo ponte Agrippino
- G sottopassi
- G nuovo muro perimetrale con giardini pensili e locali seminterrati
- H torri scale
- P giardini privati
- P parcheggi

