

**COMUNE DI  
CISTERNA DI LATINA**  
PROVINCIA DI LATINA



**PIANO PARTICOLAREGGIATO ESECUTIVO  
DOGANELLA DI NINFA**

ALLEGATO ALLA DELIBERAZIONE  
DEL CONSIGLIO COMUNALE  
N° \_\_\_\_\_ DEL \_\_\_\_\_

PUBBLICATA  
DAL \_\_\_\_\_  
AL \_\_\_\_\_

IL SEGRETARIO GENERALE

**PROGETTISTA:** DOTT. ARCH. ANTONELLO CAROTENUTO  
Albo Architetti di Roma n° 4070

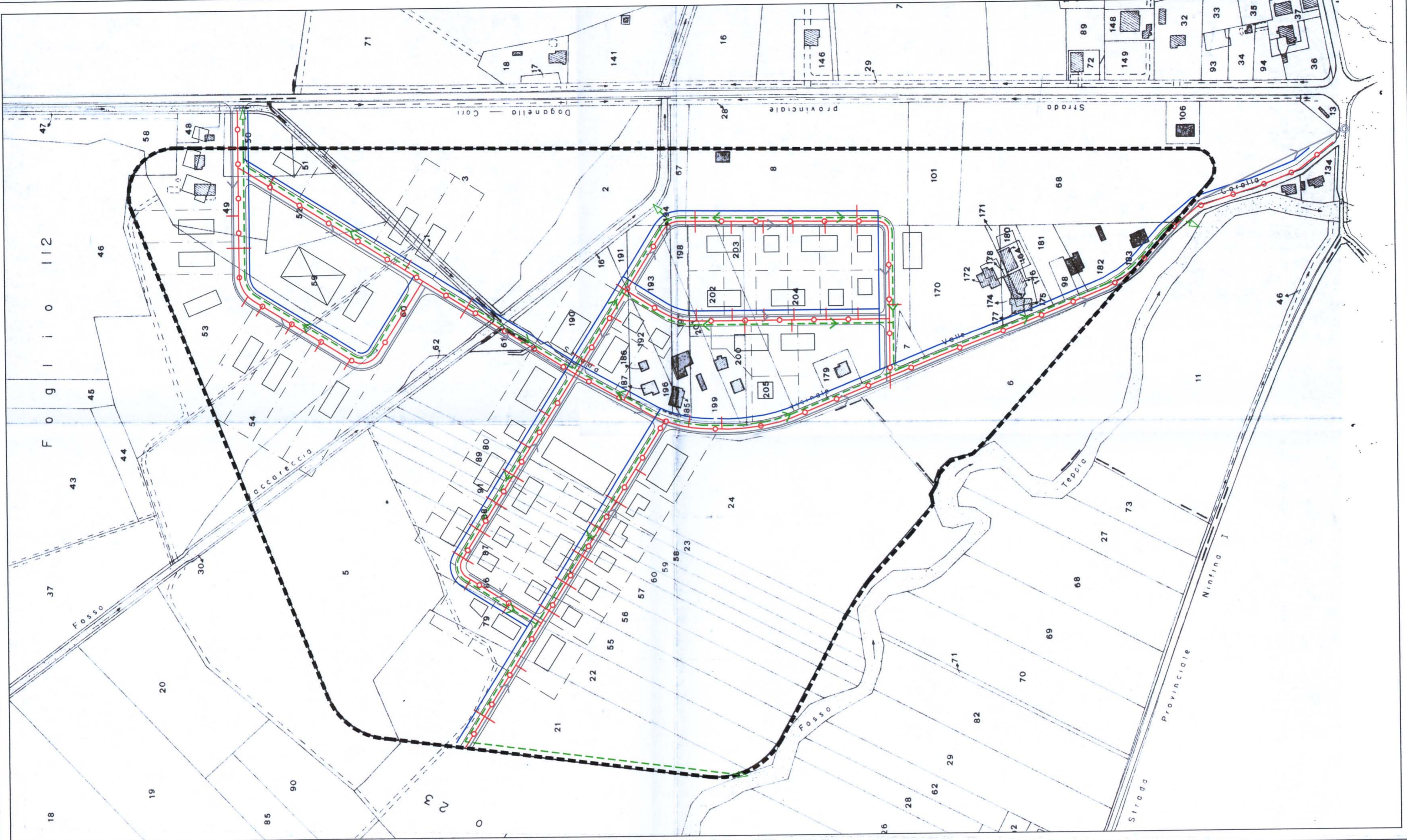


TITOLO:

**SERVIZI A RETE**

SCALA:	DATA:	AGGIORNAMENTI:	TAVOLA:
1:2000	LUGLIO 2007		<b>13</b>

STUDIO 3 C - Via Alessio Baldovinetti 138 R.O.M.A. 00143 Tel. +39 06 51631159 Fax. +39 06 51956028 e-mail: studio.3c@virgilio.it P. 06595861007



**LEGENDA**

- ■ ■ LIMITE DI PIANO
- SMALTIMENTO ACQUE BIANCHE E NERE
  - COLLETTORE ACQUE METEORICHE
  - COLLETTORE ACQUE USATE
  - AL DEPURATORE DEL BORGO
- PUBBLICA ILLUMINAZIONE
  - CAVIDOTTO P.I.
  - PALO P.I.
- RETE IDRICA
  - RETE IDRICA